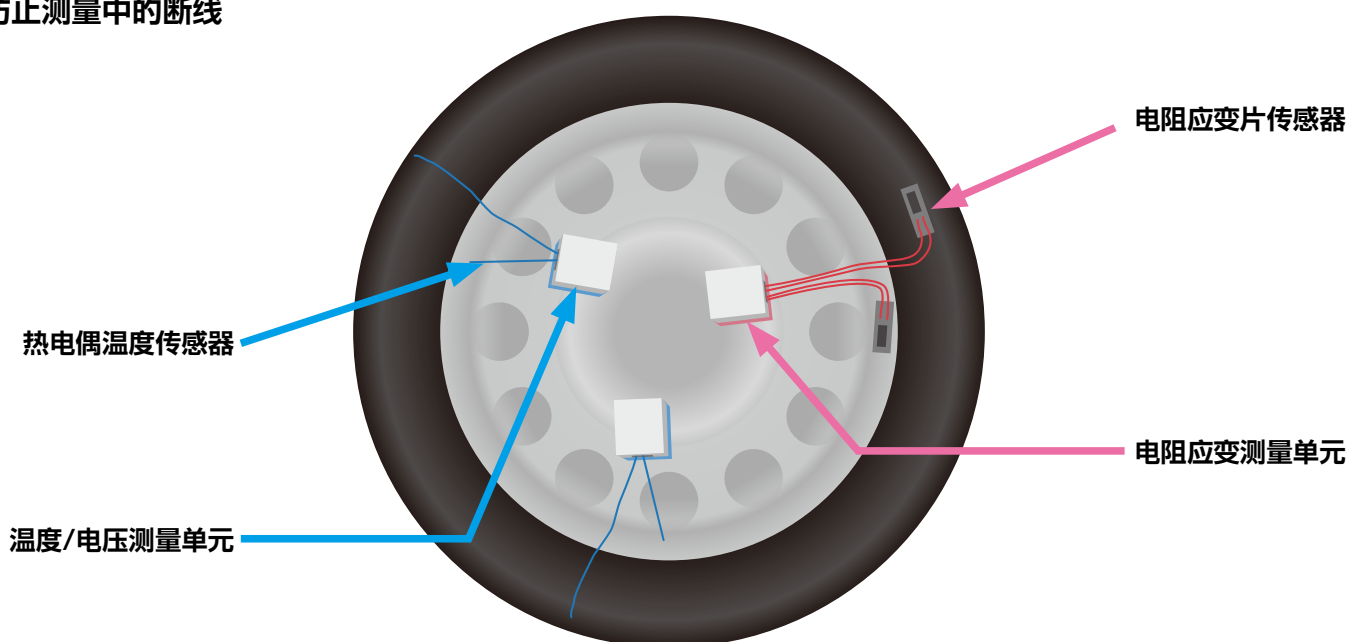


无线数据记录仪 AirLogger™ 应用案例

车胎，制动器的温度，电阻式应变测量

把AirLogger的测量单元设置在车轮的轮毂上，到被测量部为止通过排线连接热电偶温度，电阻应变片等的传感器，能更容易对回转中的车胎，盘式制动器的表面温度和车轴的电阻式变量经行评估。

- 可用于回转体测量(不需要集电环)
- 设置作业的削减
- 提升抗噪音性能
- 防止测量中的断线



对象测量单元



温度测量单元
WM1000



2ch温度/电压测量单元
WM2000TA



7ch温度/电压测量单元
WM2000TB



电阻应变测量单元
WM2000SA

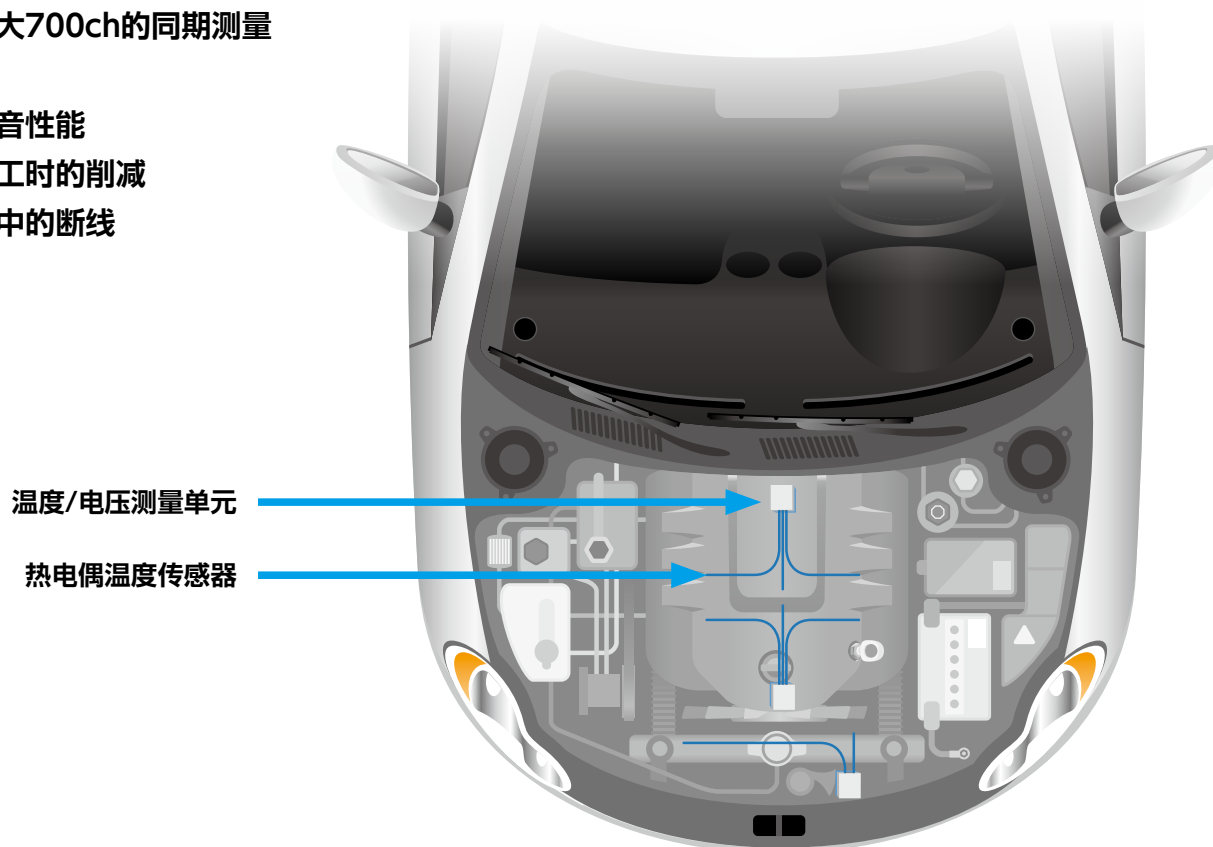
※接收和传送数据的数据交互时需要PC通信单元。

无线数据记录仪 AirLogger™ 应用案例

汽车各个部位的多频道温度测量

引擎室内部和排气周围等等，在汽车各个部位处设置AirLogger的测量单元，通过排线热电偶传感器，能削减评估前的准备作业的工时，提高评估效率。

- 可用于最大700ch的同期测量
- 布线不要
- 提升抗噪音性能
- 设置作业工时的削减
- 削减测量中的断线



对象测量单元



温度测量单元
WM1000



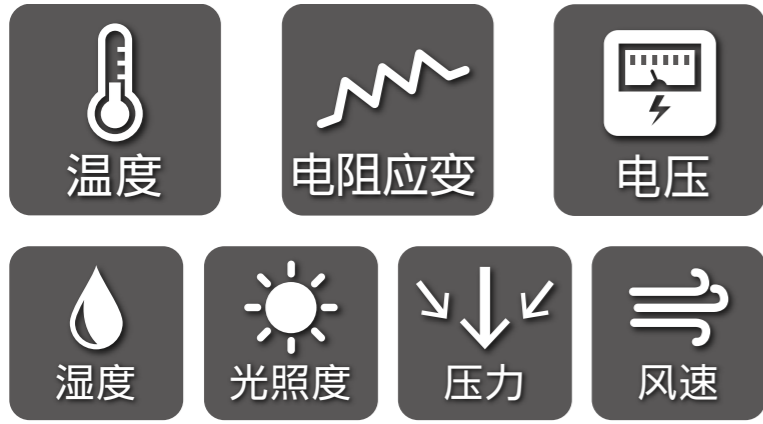
2ch温度/电压测量单元
WM2000TA



7ch温度/电压测量单元
WM2000TB

※接收和传送数据的数据交互时需要PC通信单元。

AirLogger™ WM2000系列 正式登场



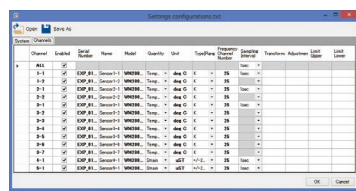
新产品【AirLogger™ WM2000】系列，扩大以前只针对【温度】的测量单元，增加新开发的【温度/电压】【电阻应变】2种测量单元来对应【温度】【电压】【电阻应变】的计测。然后在【温度/电压单元】上连接各种传感器的话，就能对【湿度】【光照度】【压力】【风速】等等进行计测。

并且，【温度/电压测量单元】，从以前的1ch规格扩大到2ch和7ch的2个类型的产品阵容。利用高密度封装技术，7ch类型产品比以前的产品，对1ch的大小约减少6成，才能实现这样的惊异的尺寸。更加，为了能通过一个PC通信单元一次接受从【温度/电压测量单元】【电阻应变测量单元】取得的不同数据，根据用途来灵活的组合计测的话，也就更能发挥便利了。

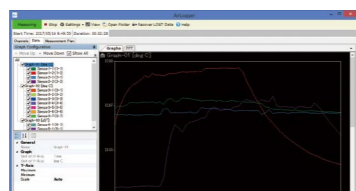
软件环境

主窗口是一个对测量功能进行特化的简易软件。不仅实时的对测量数据进行多重显示，而且搭载了光标，搜索等的解析功能。对应了曲线图的多重显示，把测量数据用任意的曲线图进行分配就变得可能了。各个测量单元的电池剩余容量，电波信号强度的显示也变得可能。

【设定对话框】
测量时对各种条件的设定·显示



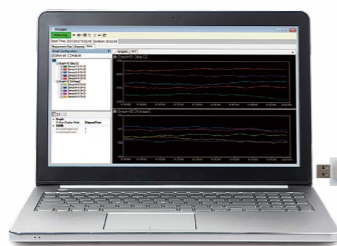
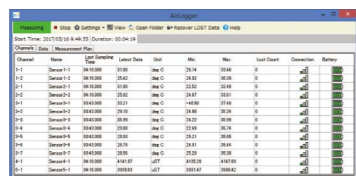
【主窗口】
可进行测量开始·停止，测量数据的保存等等，与测量有关的控制。



【数据显示画面】
实时的把测量数据进行多重显示



【电池剩余容量/电波信号强度显示】



PC通信单元



PC通信单元
WM2000ZA

通信频率	2.4 GHz无线通信
无线认证	日本：符合技术基准
PC连接	USB I/F
测量单元连接数量	最多100个单元

WM2000ZA 产品阵容

套件内容： PC通信单元
软件
使用手册

型号	售价
WM2000ZA-000-01	详细售价请咨询当地销售代理商

安装程序用的PC配置

电脑性能	CPU：Intel Celeron 芯片 相当于1.6GHz或以上
	内存：2GB (OS使用的内存也包括在内) 存储空余容量：10MB以下(程序大小)
OS	显示器： 最小8英寸 最小XGA(1024x768)
	Windows7 32bit / 64bit
I/F	Windows8 (8.1) 32bit / 64bit
	Windows10 32bit / 64bit
	USB2.0测试标准

* 应用软件因为是用CD-ROM来提供的，所以安装程序时需要CD-ROM驱动器。
* Windows是美国Microsoft公司在美国和/或其他国家的商标或注册商标。



想对我们的产品了解的更多些,请访问我们的网址<https://www.inlinkall.com/products/airlogger/wm2000>



测量单元



2ch温度/电压测量单元
WM2000TA



7ch温度/电压测量单元
WM2000TB



电阻应变测量单元
WM2000SA

测量对象	温度 电压	电阻应变
测量CH数/单元	2ch	7ch
测量范围	温度：-200 ~ 1300°C (K类型) 电压：±12V	±20000μ
采样频率	最大10Hz	最大10Hz
大小(mm)	54.5 (W) × 45 (D) × 17.5 (H)	60.5 (W) × 49 (D) × 17.5 (H)
同时连接数量	最多100单元	最多100单元
同时测量频道数量	最多200ch	最多700ch
可连接传感器	热电偶 湿度，压力，风速，光照度等等的电压输出型传感器	电阻应变片(120Ω或者是350Ω)

WM2000TA 产品阵容

2ch温度/电压测量单元(无校准证明书)

套件内容： 2ch温度/电压测量单元
防水附件
锂离子电池

型号	套数	售价
WM2000TA-000-01	1	详细售价请咨询当地销售代理商
WM2000TA-000-05	5	
WM2000TA-000-10	10	

WM2000TB 产品阵容

7ch温度/电压测量单元(无校准证明书)

套件内容： 7ch温度/电压测量单元
防水附件
锂离子电池

型号	套数	售价
WM2000TB-000-01	1	详细售价请咨询当地销售代理商
WM2000TB-000-05	5	
WM2000TB-000-10	10	

WM2000SA产品阵容

电阻应变测量单元(无校准证明书)

套件内容： 电阻应变测量单元
防水附件
锂离子电池

型号	套数	售价
120Ω 类型 WM2000SA-000-01	1	详细售价请咨询当地销售代理商
WM2000SA-000-05	5	
WM2000SA-000-10	10	

型号	套数	售价
350Ω 类型 WM2000SA-100-01	1	详细售价请咨询当地销售代理商
WM2000SA-100-05	5	
WM2000SA-100-10	10	

WM2000系列选装

耐热盒子 (单独销售)

- 在300°C的使用环境下最多5分钟的耐热设计



用于WM2000TA, TB

防水附件 (标准配置)

- 生活防水(相当于IP54)
- 也可作为把无线数据仪固定在测量体上用的安装附件来使用



用于WM2000TA, SA



用于WM2000TB

外接电源线



测量单元	校准证明书*1	更换用		耐热外壳	热电偶K类型	外接电源线
		锂离子电池*2	防水附件			
2ch温度/电压测量单元 WM2000TA	A7090-2000-TA	A7010-L10-010 (10个/套)	A7030-A00-010*3 (10个/套)	A7030-B00-001 (1个/套)	A7020 (5m/套)	A7040-C01-001 (1个/套)
7ch温度/电压测量单元 WM2000TB	A7090-2000-TB		A7030-A01-010 (10个/套)			
电阻应变测量单元 WM2000SA	A7090-2000-SA	A7010-L10-050 (50个/套)	A7030-A00-010*3 (10个/套)	—	—	A7040-C01-001 (1个/套)

*1 校准证明书是每1个测量单元的标价。根据需要的测量单元数量来订校准证明书的数量。
*2 锂离子电池可通用与这3种型号的测量单元上。
*3 2ch温度/电压测量单元(WM2000TA)和电阻应变测量单元(WM2000SA)的防水附件是可通用的。

* 详细售价请咨询当地销售代理商